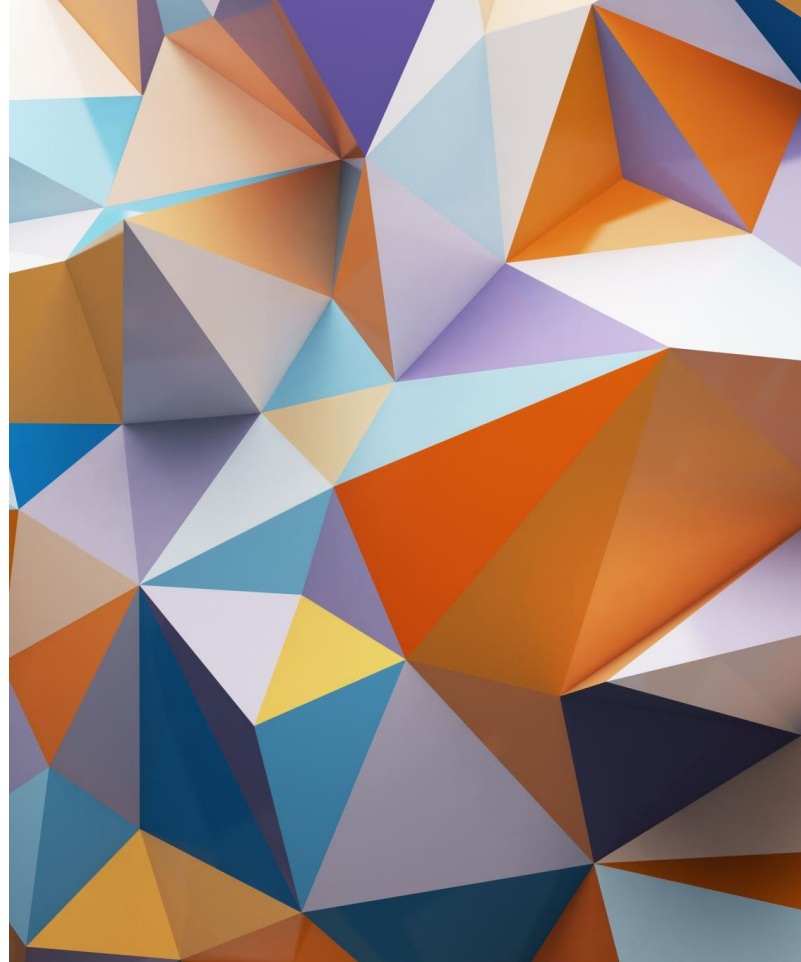


# マイナポータルから 公金受取口座登録

2022年4月

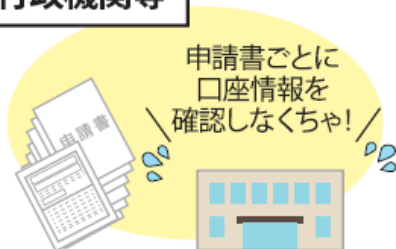


# 公金受取口座登録制度でできること

Before



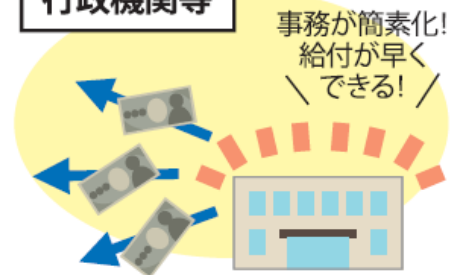
行政機関等



After



行政機関等



## ● 公金受取口座登録制度ってなに？

給付金などを受け取るための預貯金口座（公金受取口座）を、1人につき1口座、あらかじめデジタル庁に登録する制度です。

## ● どんないいことがあるの？

公金受取口座を登録しておくことで、年金、児童手当など、今後の給付金などの申請をするときに、口座情報の記入や通帳の写しなどを提出する必要がなくなります。申請の都度、必要になる書類確認の手間が省け、緊急時の給付金などもより迅速に受け取ることができるようになります。

※公金受取口座の登録をもって、給付金の申請が完了するわけではありません。  
別途、申請などが必要になります。

## ● 登録可能な口座は？

金融機関にお持ちの本人名義の預貯金口座を登録することができます。  
登録可能な金融機関一覧はデジタル庁ホームページよりご確認ください。  
※デジタル庁ホームページ「公金受取口座登録が可能な金融機関」

[https://www.digital.go.jp/policies/posts/account\\_registration\\_finance](https://www.digital.go.jp/policies/posts/account_registration_finance)



# スマートフォンを利用した登録方法

## ●登録に必要なものは？

スマートフォンを利用した公金受取口座の登録には、以下が必要です。



マイナンバー  
カード



本人名義の  
預貯金口座



マイナンバーカード読取に  
対応したスマートフォン

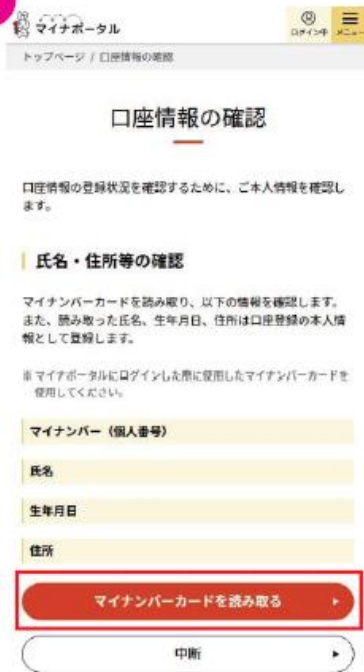


マイナポータルアプリの  
インストール

1



2



「マイナンバーカードを読み取る」をタップして読み取らせると、ご本人情報が自動で入力されます。

3



「口座情報を登録する」をタップします。画面の案内にしたがって、口座情報を入力します。

簡単な操作で  
すぐに登録できるよ



マイナちゃんに  
聞いてみよう!

## よくあるご質問について

Q



口座を登録したら、  
預金残高が国に  
把握されてしまうの？

！キキ夫！！

国に登録されるのは、「金融機関名」や「口座番号」などの  
情報です。  
預金残高などが知られることはないから安心してね!



Q



口座を登録したら、税金が  
勝手に引き落とされるの？

！キキ夫！！

登録した口座から、税金などが勝手に引き落とされるこ  
とはありません。公金受取口座は、給付金などの支給の  
ために利用されるよ。



Q



マイナンバーカードを  
失くしたり盗まれたりしたら  
悪用されないか心配だわ

！キキ夫！！

マイナンバーカードに、公金受取口座の情報が記録されるこ  
とはありません。もしカードの紛失・盗難にあった場合でも、  
本人以外は利用できないし、24時間365日、マイナンバー  
総合フリーダイヤルでカードの一時利用停止を受け付けてい  
るよ。

